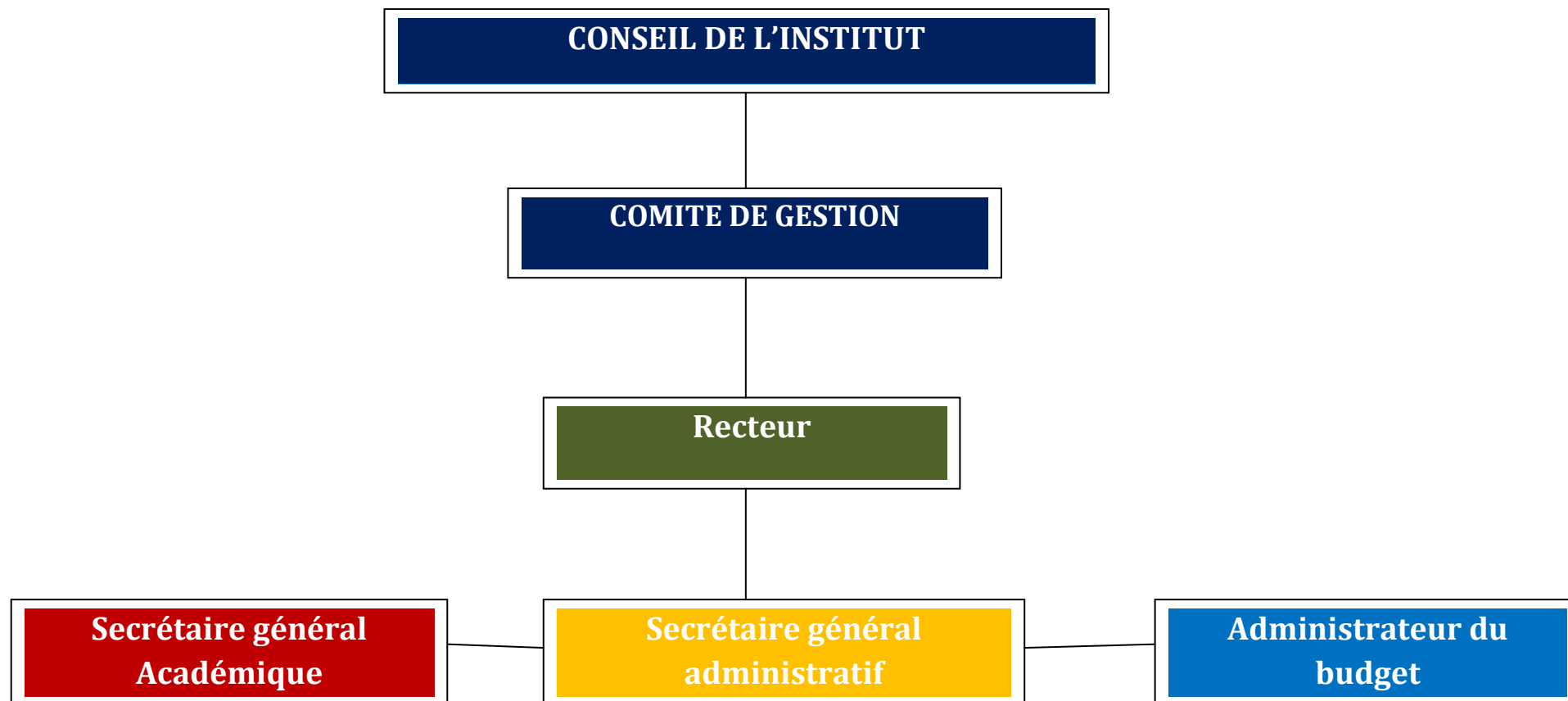
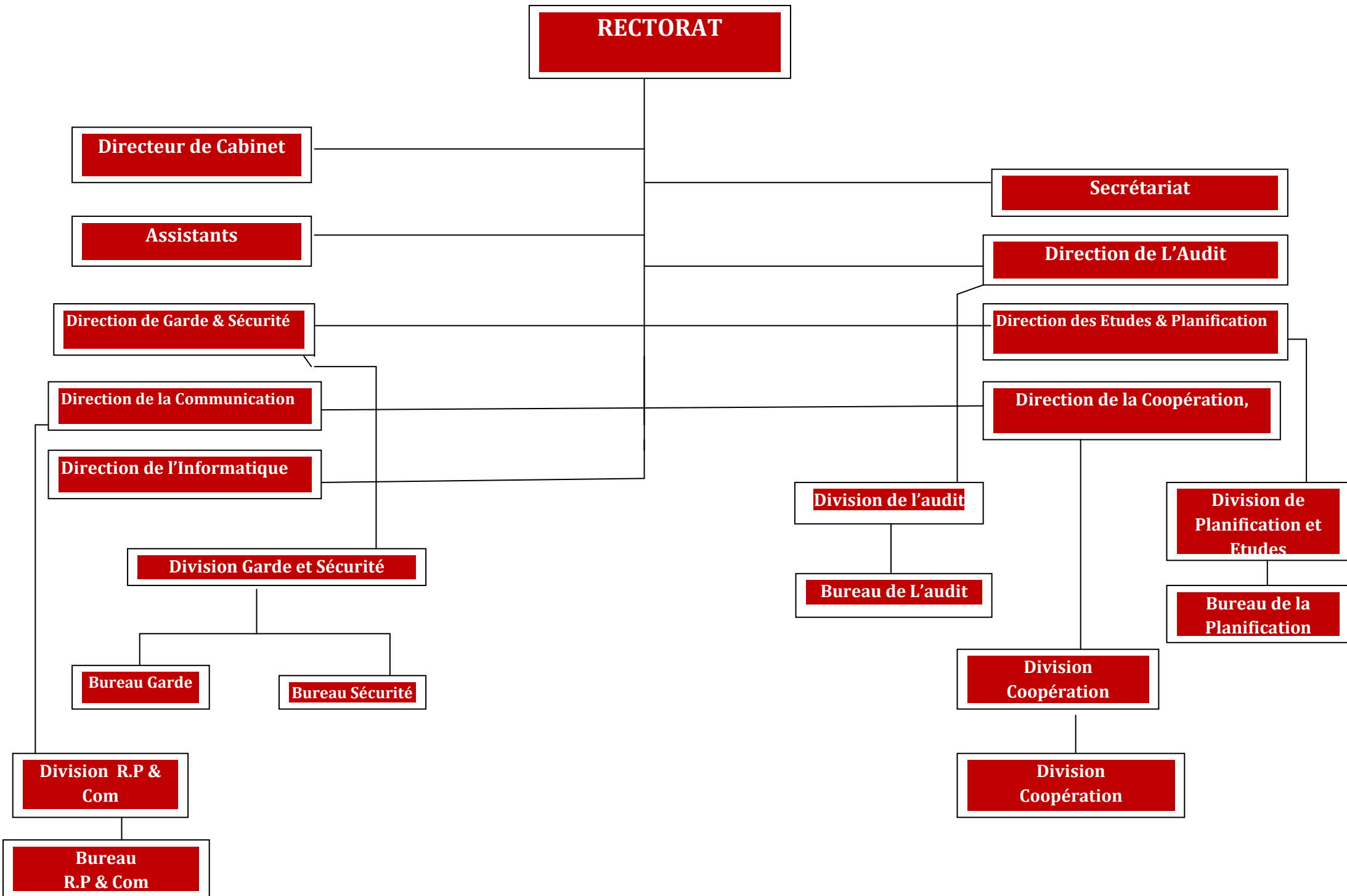


# ORGANIGRAMME DE L'IFASIC





**SECRETARIAT GENERAL  
ACADEMIQUE**

**Directeur de Cabinet**

**Secrétariat**

**Direction des Services Académiques**

**Bibliothèque**

**Facultés**

**Direction de l'Apparitorat**

**Bibliothécaire en Chef**

**Secrétaire de  
Faculté**

**Secrétaire Administratif**

**Division de  
l'Enseignement**

**Division des  
Inscriptions**

**Bibliothécaire  
Principal**

**Départements**

**Bureau Gestion  
Personnel  
Académique et  
Scientifique**

**Bureau Sclarité  
Diplômes et  
Archives**

**Service Catalogage  
et Classification**

**Graduat**

**Journalisme**

**Bureau  
Enseignement et  
Programme**

**Bureau  
Statistiques**

**Studio-Ecole**

**Atelier Multimédia**

**Edition Multimédia**

**Communication des  
Organisations**

**Communication Sociale**

**3<sup>ème</sup> CYCLE**

**CECOM**

**Journal Ecole**

**SECRETARIAT GENERAL  
ADMINISTRATIF**

**Directeur de Cabinet  
(Assistant)**

**Secrétariat**

**Direction du  
Personnel**

**Direction des Affaires  
Sociales**

**Direction du Patrimoine**

**Direction des Œuvres  
Estudiantines**

**Direction de  
l'Entretien**

**Division de Gestion du  
Personnel et Rémunération**

**Division des  
affaires Sociales**

**Division des  
Approvisionnement et  
Gestion du Patrimoine**

**Division des  
Services Sociaux**

**Division de l'Entretien &  
Maintenance**

**Bureau des Affaires  
Sociales**

**Bureau des Œuvres  
Sociales**

**Bureau Sports et  
Loisirs**

**Bureau de Gestion  
du Personnel**

**Bureau des  
Relations avec les  
Syndicats**

**Bureau des Achats et  
Stocks**

**Bureau de Gestion et  
Inventaire Mobilier et  
Immobilier**

**Bureau Entretien**

**Bureau  
Construction**

**Bureau de la Paie**

